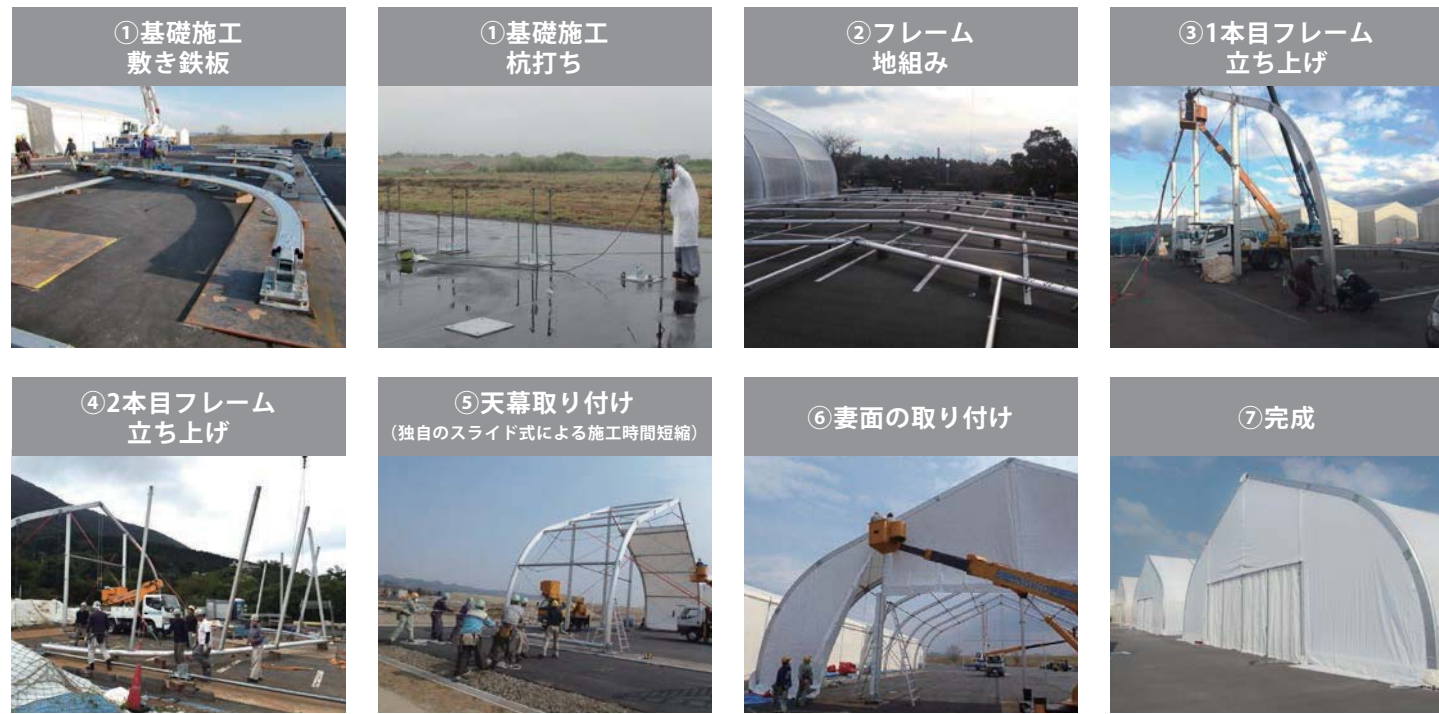


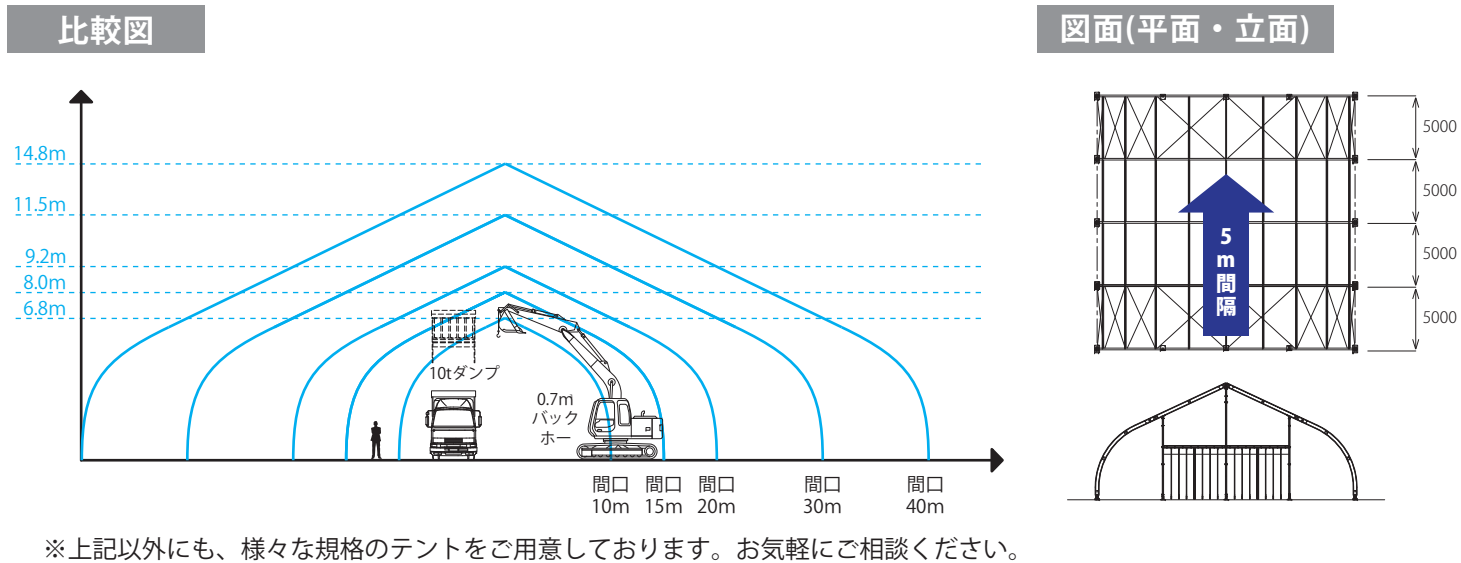
施工イメージ



NETIS登録商品



サイズ (参考図面)



雪から守る NISHIO

～積雪対策テントの活用法～



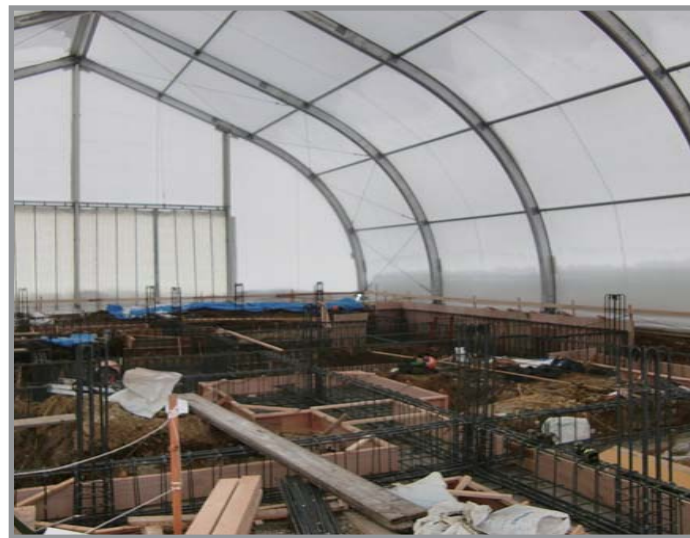
「〇〇する空間が欲しい!!」お客様のご要望にお答え致します。

総合レンタル業のバイオニア
西尾レントール株式会社 スペース営業部 スペース課
 [営業日] 9:00~17:30 [定休日] 土日・祝日

< 東京事務所 > 〒108-0022 東京都港区海岸3-21-32 安田芝浦7号ビル2階 TEL: 03-3454-9280 FAX: 03-6809-6595	< 大阪事務所 > 〒536-0014 大阪市城東区鳴野西2-6-8-4階 TEL: 06-4258-2405 FAX: 06-4258-2406
< 仙台事務所 > 〒980-0014 仙台市青葉区本町1-5-28 カーニープレイス仙台駅前通7階 TEL: 022-797-1590 FAX: 022-797-1640	< 福岡: RA福岡営業所 > 〒812-0051 福岡市東区箱崎ふ頭4-2-6 ナカノ商会箱崎物流センター内 TEL: 092-643-8240 FAX: 092-643-8877

<HP> <http://www.tekizai.nishio-rent.co.jp/ra-jigyobu/>

工事・修繕・作業場



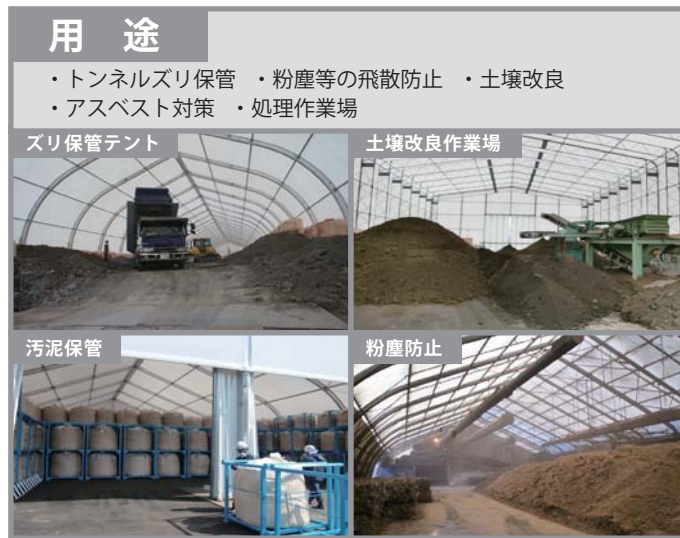
- ### 特徴
- 天候に左右されず工事が可能。
 - 大型車両・重機類の使用も可能な広々サイズ。
 - 冬場のコンクリート打設も可能。



環境対策



- ### 特徴
- 雪、雨、風による土壌汚染の拡大や飛散防止。
 - トンネルの掘削工事による大量のズリ保管に最適。
 - 周辺環境対策として粉塵・臭気対策用集塵機が最適。(オプション商品)



資材置場・保管庫



- ### 特徴
- 工事用資材、機材を雪雨風から守ります。
 - オリジナルのネスラックで物流効率化が可能。(オプション商品)
 - 盗難防止対策として有効。



西尾レントオールの積雪対策テントが選ばれる理由

1, 積雪地帯での冬季工事に対応



- 雪・雨・風から現場を守り、冬季の工事に対応。
- 屋根勾配は、雪が滑りやすい独自の角度に設計。
- 雪が屋根に積もらない為、積雪地帯に対応。
- 冬場のコンクリート打設工事に対応。

2, 必要なスペースを必要な期間でレンタル



- 総保有面積100,000㎡。
- 間口は15m、20m、30mより選択可能。
- 奥行きは5m間隔にて自由に設定可能。
- 独自のシステムにより設置後の奥行き延長が可能。
- 出入口はW5m×H3.7m。大型車両、重機類の出入りが容易。
- 特注製作、販売も対応。

3, 安全性・経済性を重視した商品・システム



- 独自の部材システムにより短期間でテント設置が出来る為、工期短縮とコストダウンが可能。
- 透過率の高いテントシート(防災)で、日中は明るく照明不要で経済的。
- テント内部は、間柱がない広々空間。
- 建築確認申請にも対応。

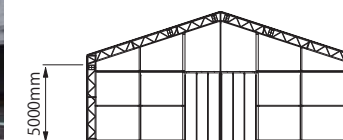
商品ラインナップ

●積雪対策テント以外にも、その他テントやオプション商品など、用途に合せた効率化・環境改善の商品提案を致します。

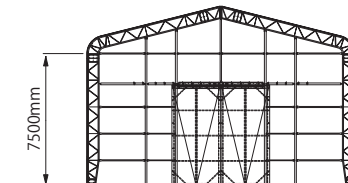
通常・軒高テント



通常タイプ
間口：10、15、20m



軒高タイプ
間口：10、15、20m



ネスラック



集塵機



側面出入口

