

工事現場に欠かせない作業員の命を守る新たな車両停止装置

『規制の相棒』

NETIS登録商品

KK-220058

効果

1

ストッパーにかかる力にバネを活用
装置底面全体に押し付け

2

ブレーキ効果を倍増

3

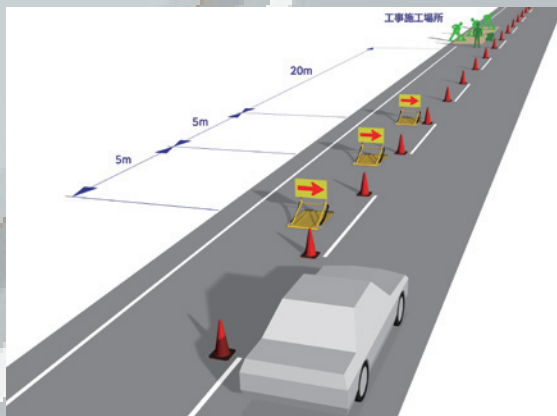
ストッパーにかかる力を、本体裏面に
貼付されたゴムの摩耗に変換、車両を停止



斜めからの侵入車両に大きな停止効果がある新たな車両停止装置
大学・警察、道路管理者からお意見を集約し開発された車両停止装置

【設置例】

規制エリア内工事箇所の約 20m 手前に
3 台の規制の相棒を約 5m ビッチで設置します。



斜めからの侵入車両に対して大きな効果がある
車両停止装置



規制の相棒は、従来モデルの車両停止装置よりも
10%の停止距離を削減できる装置



2つの装置（パーツ）に分析可能、運搬等が容易



経年劣化等によるメンテナンスコストを削減



総合レンタル業のパイオニア

西尾レントール株式会社

<https://www.nishio-rent.co.jp/>

・このチラシは2022年11月現在のものです
・予告なくチラシ内容に変更が出る場合がございます

202211-7101-201

お問い合わせ