

# NISHIO レンタル情報

仕事のはかどる現場づくりは整理から

## ベンリーダナー

- 組立が簡単です。
- 未使用時・搬送時はコンパクトに折り畳めます。  
(収納時は1/4スペース)
- 棚板3枚取付けOK。  
(用途に合わせて装着・脱着できます)
- 棚板で仕切ると4段になりとても便利！！
- キャスター付きで、スムーズに移動OK。



L字にたたんでネスティング、スペースは組立時の約1/4。

組み立て

折りたたみ

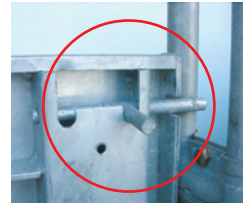
ストッパーピン



1.左側のフレーム手前①を支え、右手で右側のフレーム②を背面側より90°開く。

2.パレット裏面のストッパーピン③をはずし、右手でパレット④を支えながら倒す。

3.ストッパーピン⑤を左右のフレームのストッパー受けにロックして組立完了。



※折り畳み時にはパレットの倒れを防ぎます。組立使用時には本体にロックすることにより、安全なフォーク作業も可能です。

外 寸	D800×W1,100×H1,700 (mm)
内 寸	D745×W1,040×H1,470 (mm)
積載荷重	500kg (棚板120kg/枚)
自 重	60kg
棚 板	床上より
取付間隔	450・400・400 (mm)



総合レンタル業のパイオニア  
西尾レントオール株式会社