

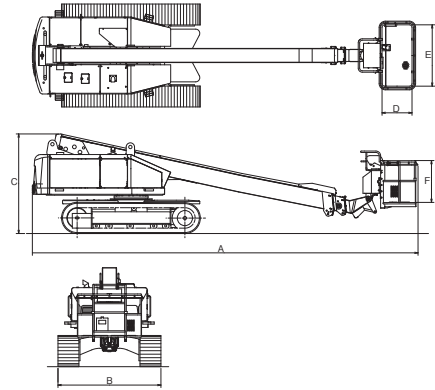
高所作業車[無足場工法向]

直伸・先端ジブ付 クローラ式

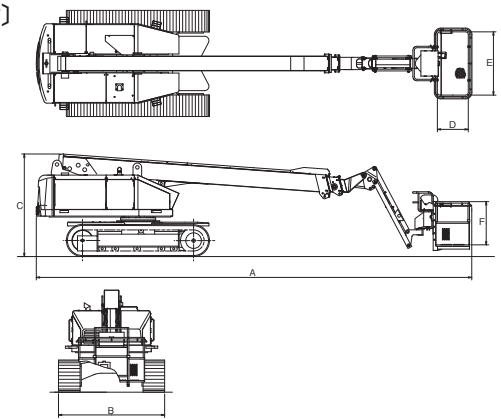
- 作業床高 (m) 9.8~21.0
- 積載荷重 (kg) 200・250



■主要寸法図 (直伸)



(先端ジブ付)



■仕様

呼称	12m	18m	21m	
メーカー	アイチ			
型式	SR-12B-J	SR-18A-J	SR-21A-J	
boom形状	先端ジブ付			
作業床高(mm)	12,100	18,000	20,800	
積載荷重(kg)	250	200	200	
車両重量(kg)	8,170	12,800	15,600	
機体寸法(mm)	全長 A	7,950	10,040	11,570
	全幅 B	2,250	2,460	2,460
	全高 C	1,995	2,350	2,350
作業台寸法(mm)	全長 D	750	750	750
	全幅 E	1,500	1,500	1,500
	手すり高 F	1,000	1,000	1,000
燃料・タンク容量(ℓ)	軽油・95	軽油・150	軽油・150	
資格・要件	技能講習			
最大接地圧(kPa[kgf/cm ²])	77[0.79]	70[0.71]	90[0.92]	

■仕様

呼称	9.8m		12m		18m	19m	21m		
メーカー	アイチ								
型式	SR-10A	SR-10C1SM	SR-12B	SR-12C1SM	SR-18A	SR-19CSM	SR-21A	SR-21CSM	
boom形状	直伸								
作業床高(mm)	9,800	9,800	12,100	12,100	18,000	18,700	21,000	20,700	
積載荷重(kg)	200	200	250	250	200	250	200	250	
車両重量(kg)	4,600	4,700	7,410	7,500	13,300	12,650	15,800	15,650	
機体寸法(mm)	全長 A	5,120	5,120	6,340	6,340	9,170	9,600	10,150	10,640
	全幅 B	2,250	2,250	2,250	2,250	2,460	2,490	2,460	2,490
	全高 C	1,995	1,995	1,995	1,995	2,350	2,420	2,350	2,420
作業台寸法(mm)	全長 D	750	785	750	750	750	750	750	
	全幅 E	1,300	1,335	1,500	1,500	1,500	1,500	1,500	
	手すり高 F	1,000	1,000	1,000	1,000	1,000	1,000	1,000	
燃料・タンク容量(ℓ)	軽油・95	軽油・95	軽油・95	軽油・95	軽油・150	軽油・130	軽油・150	軽油・130	
資格・要件	特別教育				技能講習				
最大接地圧(kPa[kgf/cm ²])	44.3[0.45]	47.0[0.48]	70.0[0.71]	75.0[0.76]	72.5[0.74]	69.0[0.70]	88.2[0.90]	90.0[0.92]	

※保有が限られている機種もございますので、営業所にお問合せ下さい。

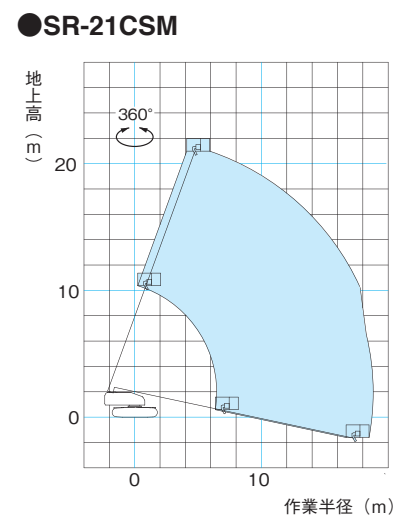
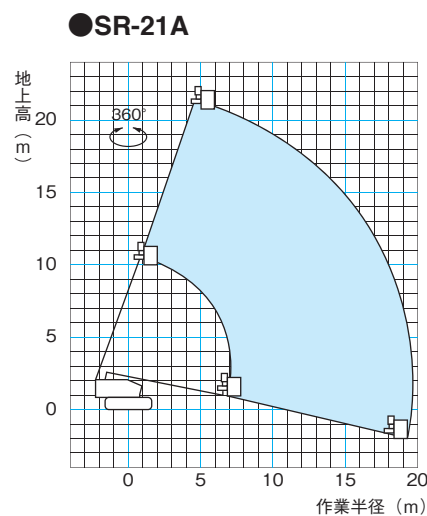
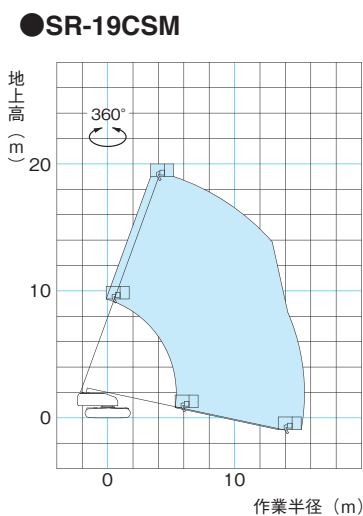
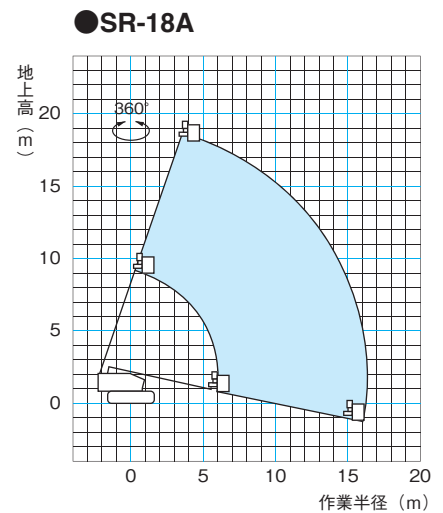
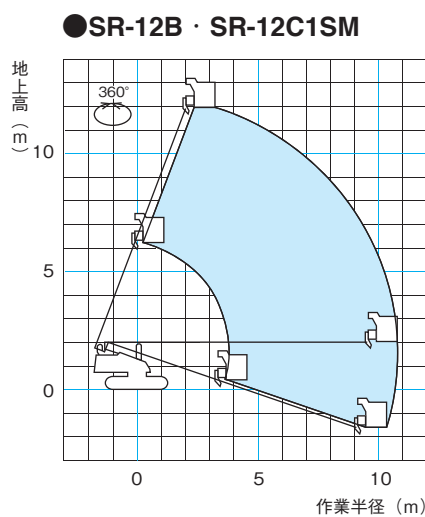
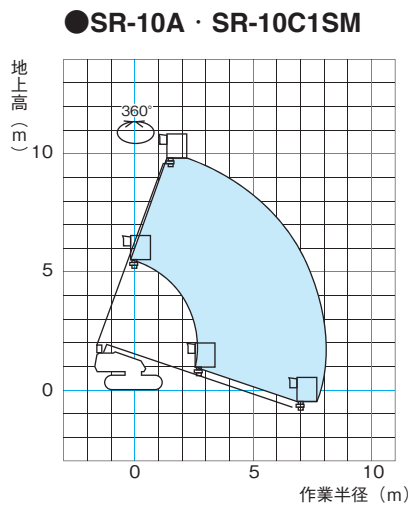
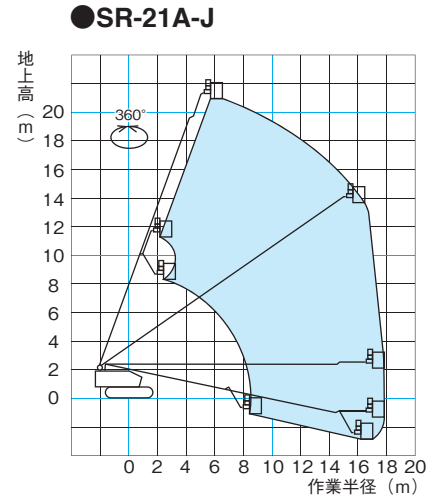
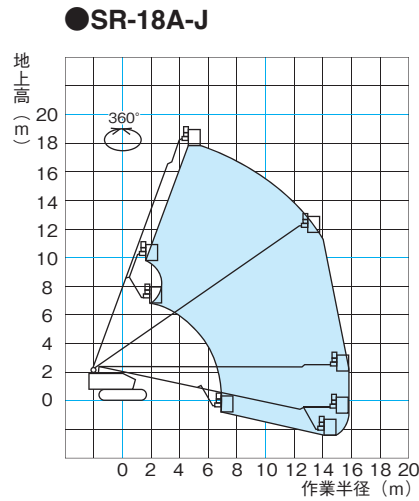
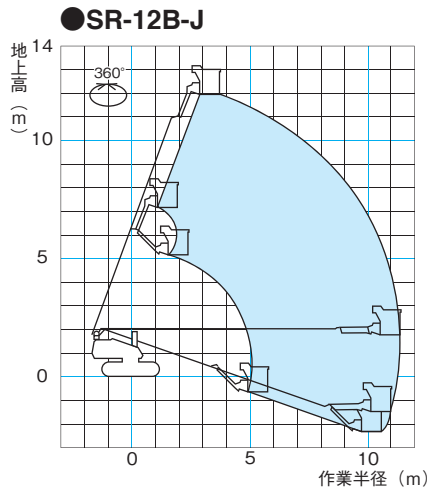
- 建設 ICT
- レンタカー
- 高架橋梁・高速メンテ
- 高所作業車・作業台・足場
- 照明機器
- 荷役・運搬・揚重機械
- 道路舗装機械
- 安全・保安対策
- 土木機械
- 環境対策機器
- 発電機・溶接機・電材機器
- コンプレッサー・エアツール
- コンクリート打設
- 各種ポンプ
- 配管機器
- 小型汎用機器・工具類
- 重量物運搬・揚重機材
- 環境クリーン機器
- 測量機・測定器・通信・映像
- クレーン
- テント・ハウス・備品
- 各種資料

高所作業車 [無足場工法向]

直伸・先端ジブ付 クローラ式

- 作業床高 (m) 9.8~21.0
- 積載荷重 (kg) 200・250

■ 作業範囲図



- (1) 上の作業範囲図は、ブームのたわみは考慮されていません。
- (2) 作業範囲は、360度どの方向でも同じです。
- (3) 作業範囲は水平堅土上におけるものです。

建設
ICT

レンタ
カー

高架橋梁・
高速
メンテ

高所
作業車・
作業台・
足場

照明
機器

荷役・
運搬・
揚重機械

道路舗装
機械

安全・
保安対策

土木
機械

環境対策
機器

発電機・
溶接機・
電材機器

コンブ
レッサー・
エアツール

コンク
リート
打設

各種
ポンプ

配管
機器

小型汎用
機器・
工具類

重量物
運搬・
揚重機材

環境
クリーン
機器

測量機・
測定器・
通信・
映像

クレーン

テント・
ハウス・
備品

各種
資料