

3Dレーザスキャナーによる現場の3次元化をレンタルで

# 3Dレーザスキャナー

広範囲を高速スキャン3次元データとして記録



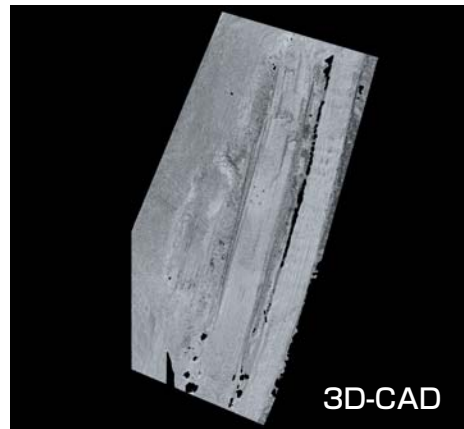
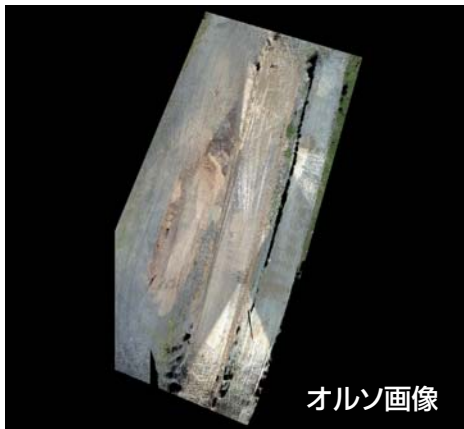
## 用途

- 建築物・道路・トンネル・橋梁・グラウンド他を短時間でデジタル化3Dモデルを作成

## 計測の流れ



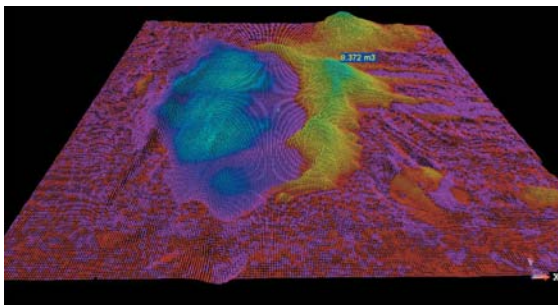
## 出力データ



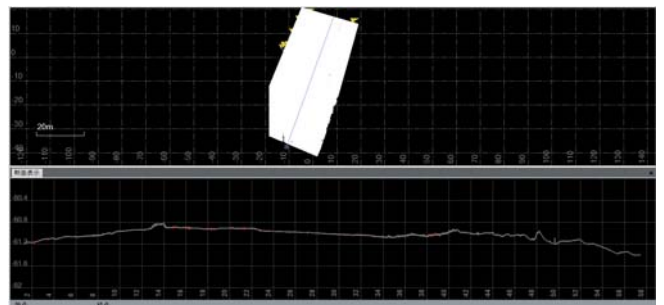
トータルステーション (TS) での測量に比べ、面的に測定できる為、現況をより正確に把握する事が可能です。

## 解析例

取得した3次元データを活用し、数量計算や計画改善などに活用



メッシュ同士の差分により土量を算出



任意断面の表示