

アルミ製運搬台車 NA-1000

アルミ製なので
軽量!

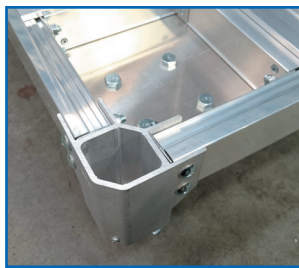
重量
23kg

最大
積載荷重

1t
天板均等
荷重時



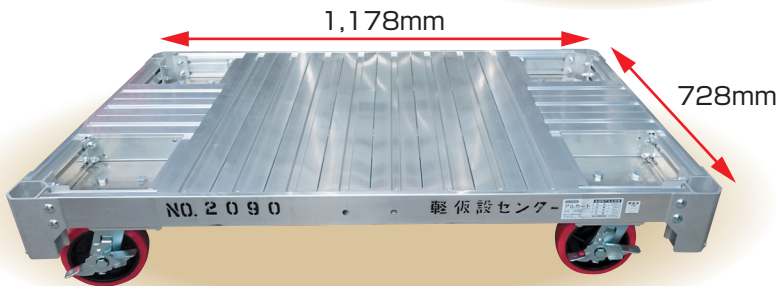
単管パイプ差し込み口



単管パイプ(φ48.6mm×1m)を
四隅に差し込めます



段積み保管も容易



跡がつきにくい
ウレタンゴムキャスター
標準装備
(φ150mmキャスターブレーキ付)



■仕様

型式	荷台寸法(mm)	荷台高さ(mm)	重量(kg)
NA-1000	1,178×728	257	23