



レンタル
します

サンドブラスト、管路更生作業に最適! ドライエア供給のNEWタイプ!



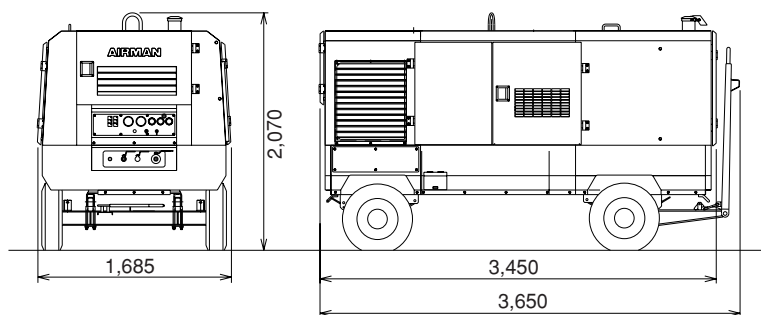
ドライコンプレッサー

PDS655SD

- 燃費大幅向上
- ドライエア ↔ 標準エア切替可能
- 前後左右の大型ドアにより、メンテナンス性が大幅に向上



■寸法図



■仕様

モデル		PDS655SD-4B2
●コンプレッサ		
型式		スクリュ回転形1段圧縮油冷式
空気量	m ³ /min	18.5
吐出圧力	MPa	0.7 [7.1kgf/cm ²]
コンプレッサオイル量	ℓ	80
レシーバタンク容量	ℓ	189
サービスエア温度		大気温+40℃
サービスエアバルブサイズ×数量		50A×1、20A×2、エアチェック10A×1
●ディーゼルエンジン		
名称		日野JO8C-V
型式		水冷4サイクル6気筒直接噴射式
総排気量	ℓ	7.961
定格出力	kW/min ⁻¹	118/2,500 [160PS/2,500rpm]
使用燃料		軽油
燃料タンク容量	ℓ	270
燃料消費量(70%負荷時)	ℓ/hr	22
エンジンオイル量	ℓ	23
冷却水量	ℓ	35
バッテリー×数量		115F51×2
●寸法・質量		
全長	mm	3,650
全幅	mm	1,685
全高	mm	2,070
乾燥質量	kg	3,120
運転整備質量	kg	3,460
●騒音値		
音響パワーレベル(LwA)	dB	102 [低]

※[]内は従来単位表示です。

※音響パワーレベルの[]内は国土交通省の低騒音指定の区分を表します。

前後左右の大型ドアにより、メンテナンス性が大幅に向上しました。

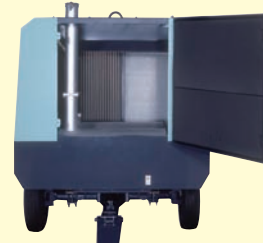
楽々メンテナンス



エアエレメントやセパレータエレメントの交換が容易に行えます。



エンジン関係のメンテナンスも容易に行えます。



並列に配置したラジエータ・オイルクーラやマフラのメンテナンスが簡単です。