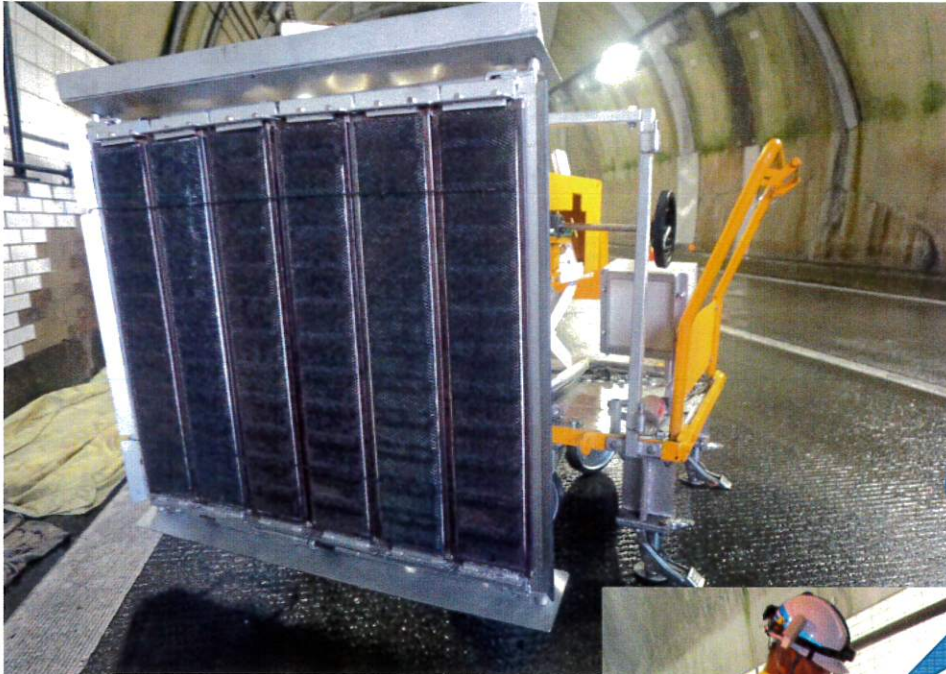


# トンネル内装タイル加熱剥離装置（HRT）

## Heat and Remove Tiles

【 トンネル内装タイル全面除去作業に革命！！ 】



パラパラ  
剥がれます！

加熱して...

剥がす！



STEP1.

遠赤外線ヒーターを使って、  
タイルの表面が高温になるまで熱する。（2～3分）

STEP2.

剥がす作業  
ケレン棒をタイルとコンクリートの境に押し入れる。

早く簡単にタイルがはがせます。

# 【トンネル内装タイルの全面除去作業に革命!!】

《作業手順》



① 遠赤外線ヒーターをセット



② 2～3分間タイルの表面を熱します。



④後は落ちたタイルを拾い集めて撤去完了  
注) タイルを剥がした後は、コンクリート面に樹脂が残ります。



③ケレン棒（ヘラ）をタイルの背面に差込むとタイルがパラパラっと剥がれ落ちます。



タイル表面温度



コンクリート受熱温度

※タイル直下のコンクリート表面温度は100℃程度です。  
(強度等コンクリートの性状に影響を及ぼしません)

※監査路内の電力ケーブル用ハンドホール内部温度は、  
加熱前後の温度変化は1℃程度でケーブルにも影響を及ぼしません。

■販売元・お問い合わせ先

西日本高速道路エンジニアリング四国株式会社  
〒760-0072 高松市花園町3丁目1番1号

くわしくは

■レンタルはこちら

総合レンタル業のバイオニア  
西尾レントオール株式会社

高知営業所

〒783-0087 高知県南国市三和琴平2-1963-7

☎088(865)6240

FAX088(865)6244